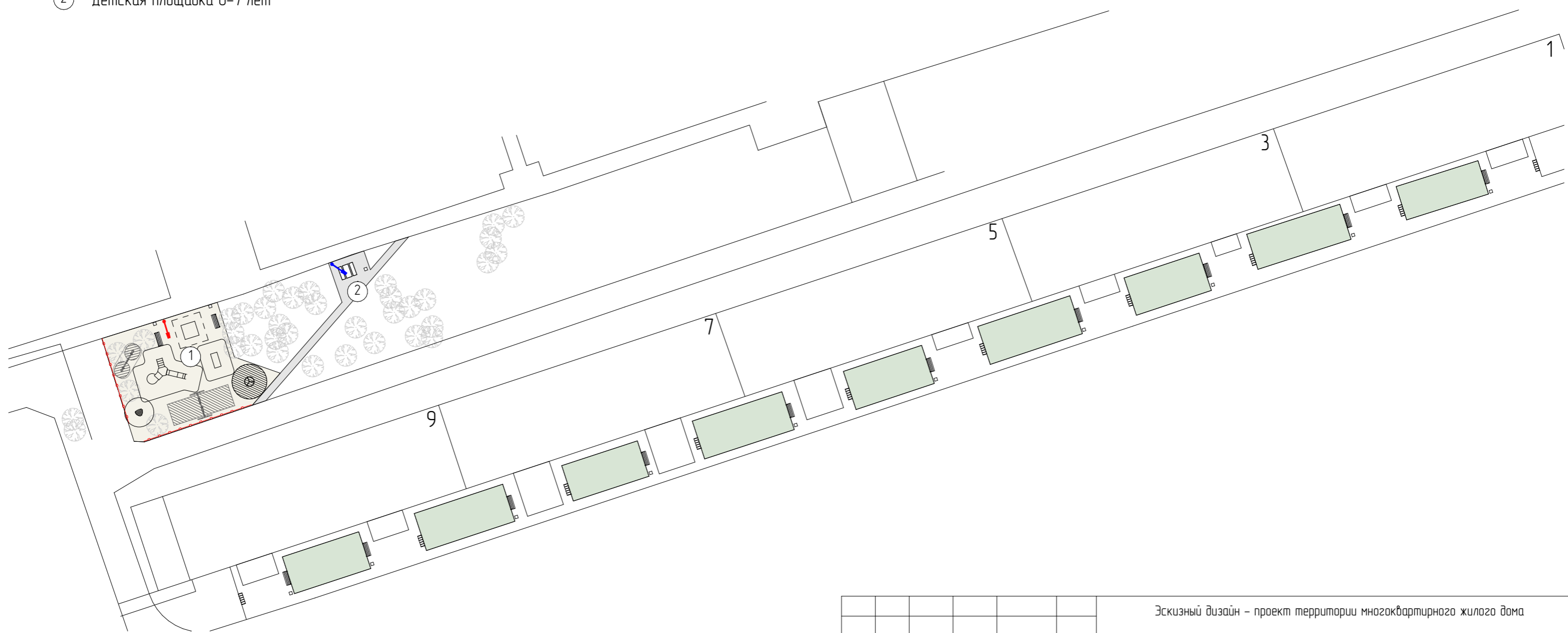
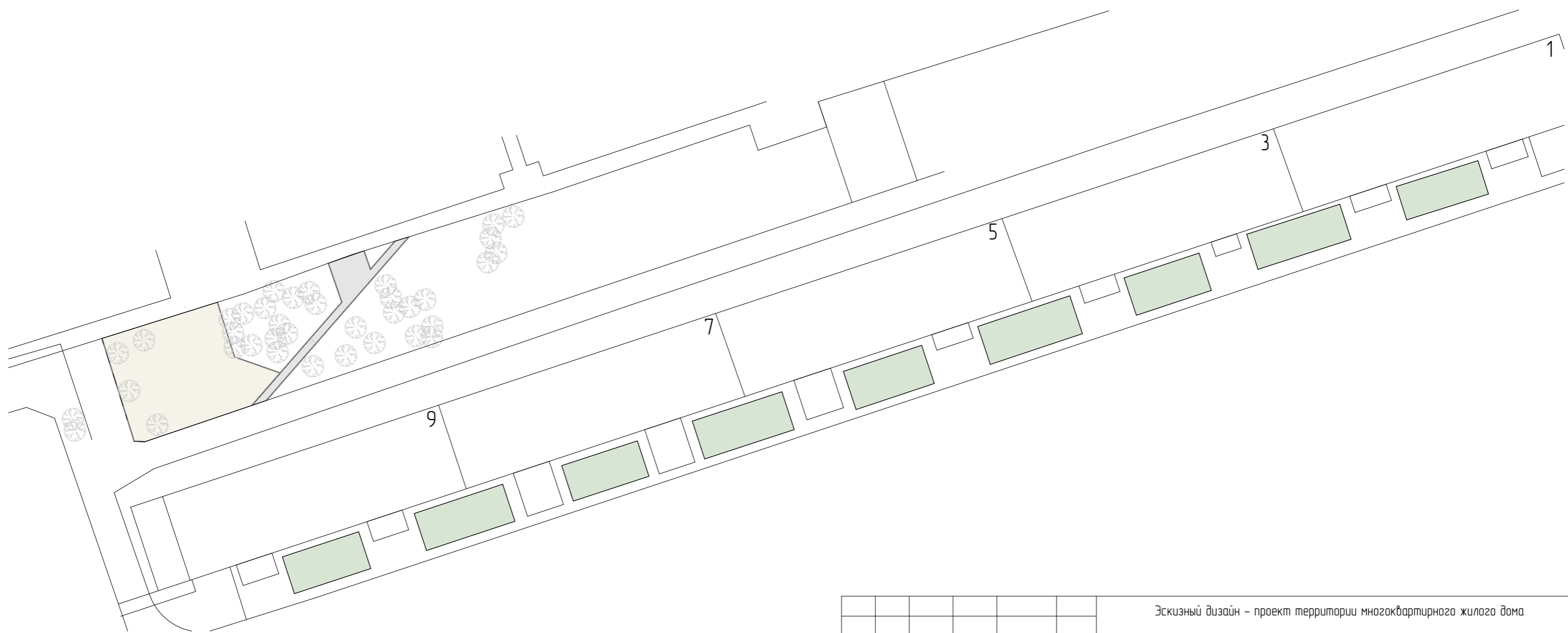
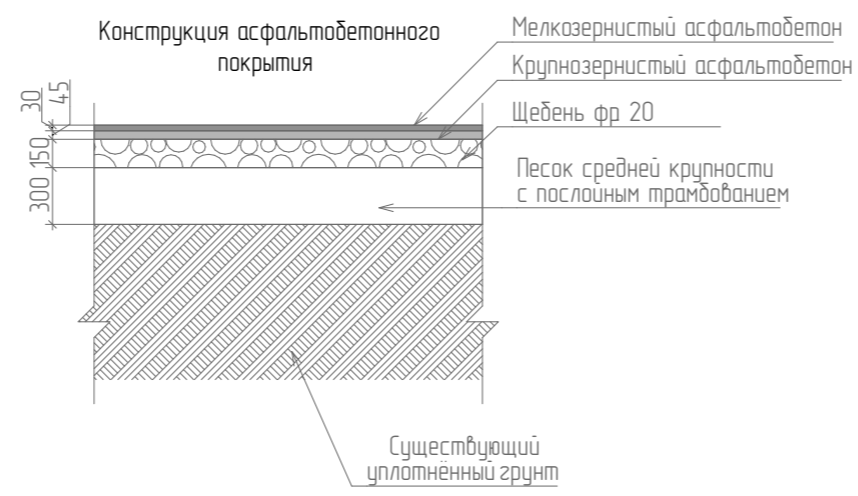
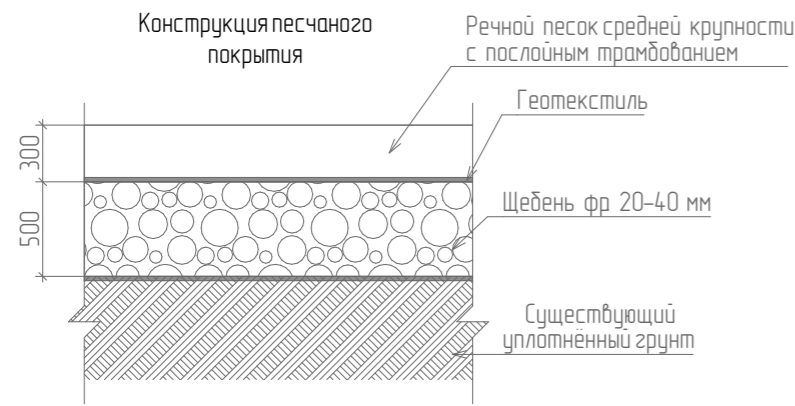


- ① Зона отдыха
- ② Детская площадка 0-7 лет



						Эскизный дизайн – проект территории многоквартирного жилого дома			
						Проектное предложение			
Изм.	№уч.	Лист	№Док	Подпись	Дата	2. Тында, ул. Московский Бульвар 1, 3, 5, 7, 9	Стадия	Лист	Листов
							РП	1	5
Проектировал						Генеральный план М 1:500		Центр развития территорий	



Объем покрытий:

- Речной песок - 80,7 м<sup>3</sup>
- Асфальт - 51,5 м<sup>2</sup>
- Бортовой камень тротуарный - 93 м

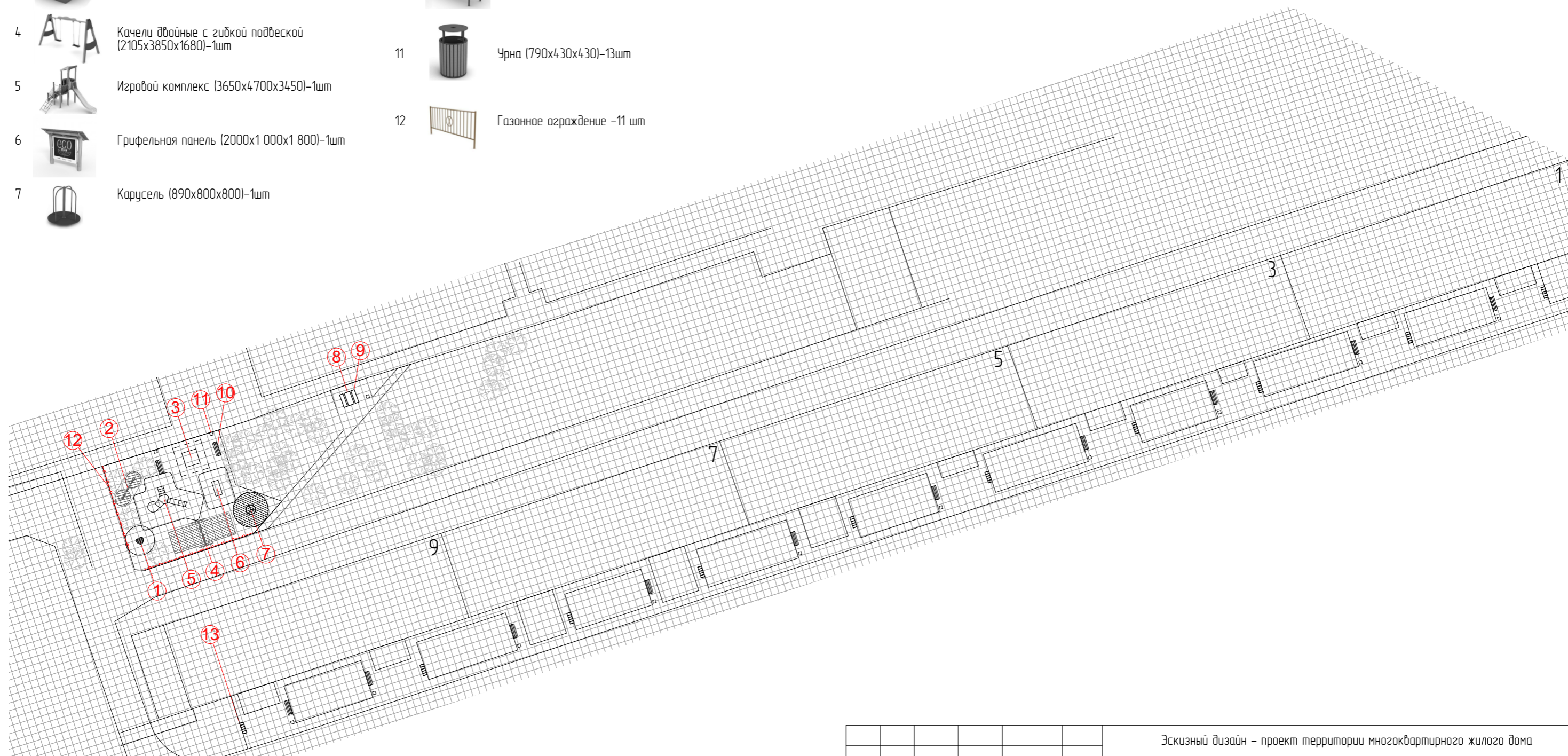
Примечание:

- все размеры проверить перед началом работ;
- материалы посчитаны без учета запаса

						Эскизный дизайн - проект территории многоквартирного жилого дома		
						Проектное предложение		
Изм.	№уч.	Лист	№Док	Подпись	Дата			
						2. Тында, ул. Московский Бульвар 1, 3, 5, 7, 9		
						Стадия	Лист	Листов
						РП	2	6
Проектировал						План покрытий М 1:550		
						Центр развития территорий		

Условные обозначения оборудования:

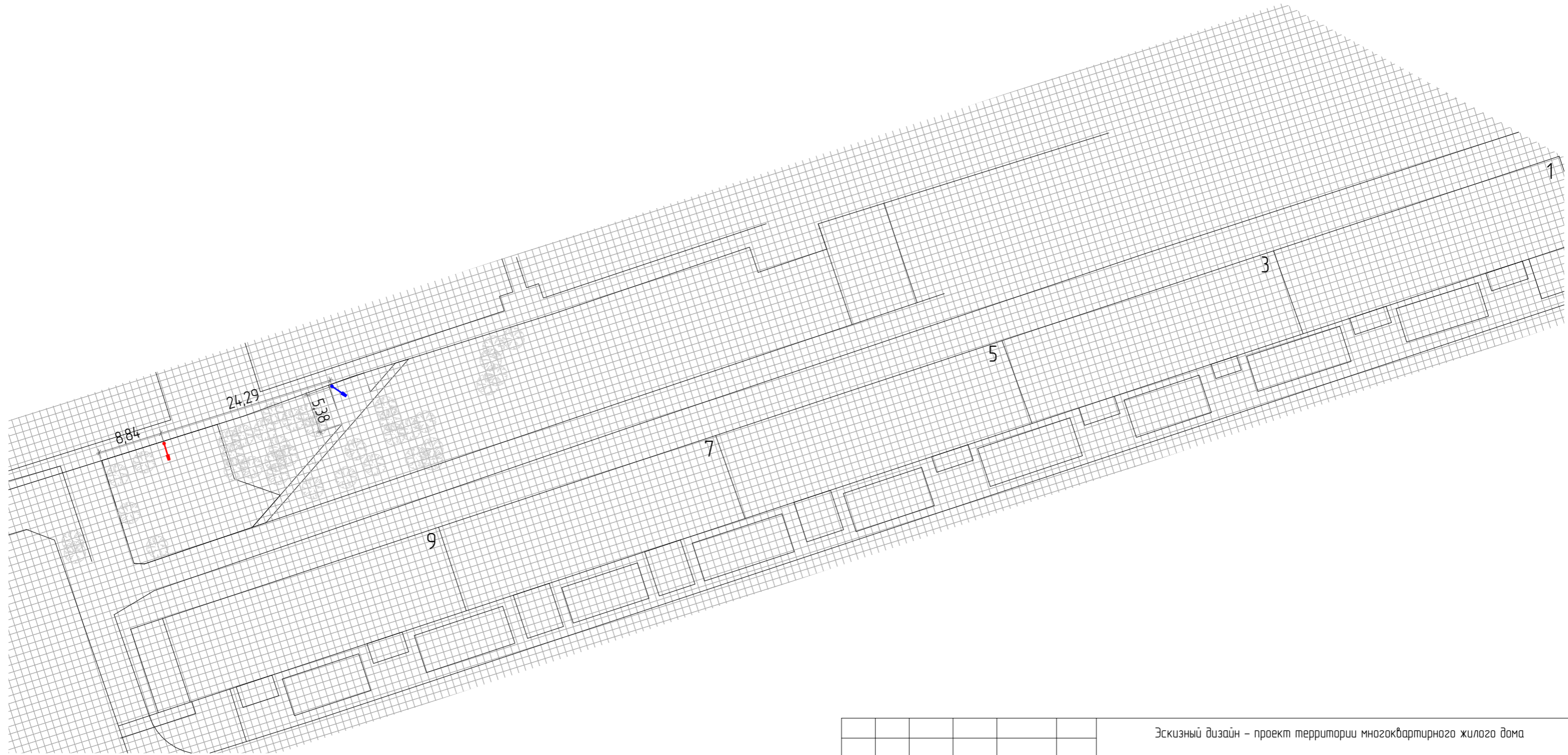
- |   |   |  |    |   |   |    |   |  |
|---|---|--|----|---|---|----|---|--|
| 1 |  | Балансир на пружине (450x1000x854)-1 шт                | 8  |  | Стол уличный деревянный (800x1800x700)-1 шт | 13 |  | Велопарковка на 5 мест -10шт           |
| 2 |  | Качели-балансир 4-х местные (825x3100x500)-1шт         | 9  |  | Скамья из дерева (500x1800x600)-2шт         | 14 |  | Доска информационная 1500x400x65-1шт   |
| 3 |  | Песочница с навесом (2200x2000x1980)-1шт               | 10 |  | Скамья со спинкой (830x1970x530)-12шт       | 15 |  | Крышка для песочницы 376x1600x1600-1шт |
| 4 |  | Качели двойные с гибкой подвеской (2105x3850x1680)-1шт | 11 |  | Урна (790x430x430)-13шт                     |    |   |  |
| 5 |  | Игровой комплекс (3650x4700x3450)-1шт                  | 12 |  | Газонное ограждение -11 шт                  |    |   |  |
| 6 |  | Грифельная панель (2000x1000x1800)-1шт                 |    |   |   |    |   |  |
| 7 |  | Карусель (890x800x800)-1шт                             |    |   |   |    |   |  |



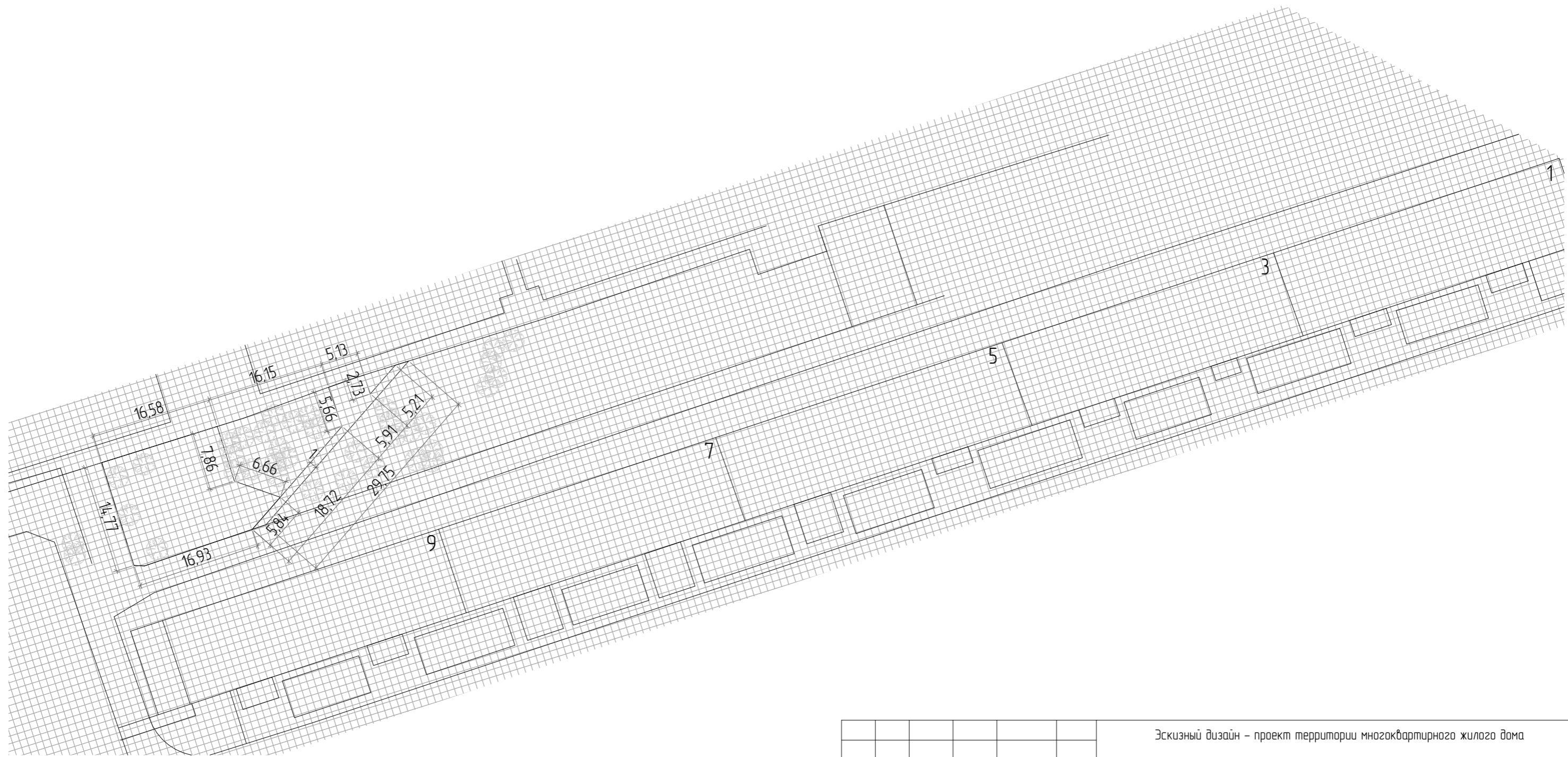
						Эскизный дизайн – проект территории многоквартирного жилого дома		
						Проектное предложение		
Изм.	№уч.	Лист	№Док	Подпись	Дата			
						2. Тында, ул. Московский Бульвар 1, 3, 5, 7, 9		
						Стадия	Лист	Листов
						РП	3	5
Проектировал						Технологический план М 1:550		
						Центр развития территорий		

Условные обозначения:

- FLA 130A-80-850-WL 80 Вт  
Светодиодный светильник, опора ОГК-9, 0-4(3) RAL 6020-1шт
- FLA 130A-80-850-WL 60 Вт  
Светодиодный светильник, опора ОГК-7, 0-4(3) RAL 6020-1шт



						Эскизный дизайн – проект территории многоквартирного жилого дома			
						Проектное предложение			
Изм.	№уч.	Лист	№Док	Подпись	Дата	2. Тында, ул. Московский Бульвар 1, 3, 5, 7, 9			
									Стадия
						РП	4	5	
Проектировал						План освещения М 1:550			Центр развития территорий



						Эскизный дизайн – проект территории многоквартирного жилого дома			
						Проектное предложение			
Изм.	№уч.	Лист	№Док	Подпись	Дата	2. Тында, ул. Московский Бульвар 1, 3, 5, 7, 9	Стадия	Лист	Листов
							РП	5	5
Проектировал						Разбивочный план М 1:550	Центр развития территорий		