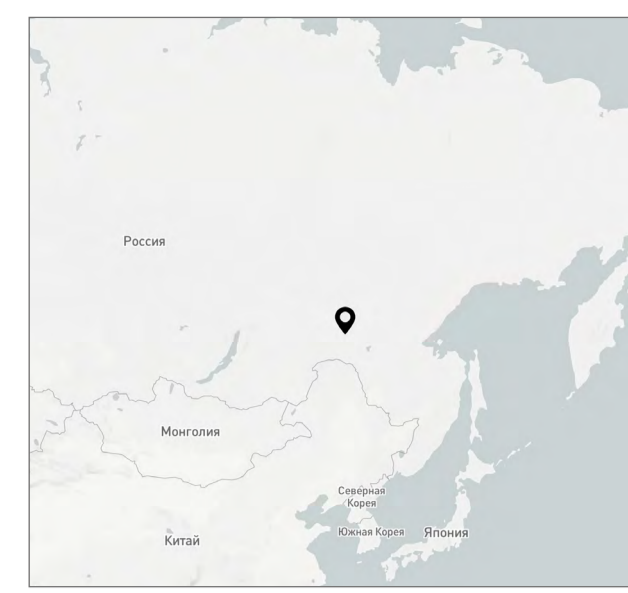


БАМОВСКИЙ АРБАТ: ПРОЕКТ БЛАГОУСТРОЙСТВА УЛИЦЫ, БУЛЬВАРА И ПРИЛЕГАЮЩИХ СКВЕРОВ

ТЫНДА, АМУРСКАЯ ОБЛАСТЬ



ПОКАЗАТЕЛЬ ПРОЕКТА	ЗНАЧЕНИЕ
Общая площадь территории, кв. м	36 893
«Зеленый сквер», кв. м	10 511
«Торговая линия», кв. м	7 273
«Белый бульвар», кв. м	10 990
«Нескучный сквер», кв. м	8 119
Площади спортивные и игровые, кв. м	896
Твердые покрытия, кв. м	13 030
Площадь озеленения (скверов, бульваров, цветников), кв. м	534

ЭКОНОМИЧЕСКИЕ ПОКАЗАТЕЛИ	ЗНАЧЕНИЕ
Общая стоимость проекта, тыс. руб.	120 505
Внебюджетные источники финансирования, %	37,8
Эксплуатационные расходы на содержание, тыс. руб./год	3 700
Доходы регионального и/или муниципального бюджета от эксплуатации проектируемой территории, тыс. руб./год	36 900
Прогноз роста посещаемости территории, благоустроенной в рамках проекта, пешеходный трафик, чел./день	1500
Прогноз количества созданных рабочих мест, чел.	59



ГЕНЕРАЛЬНЫЙ ПЛАН 1:1000



- 1 Крутой многофункциональный навес
- 2 Навес с выставочным пространством
- 3 Скамья-волна
- 4 Игровые площадки для детей и взрослых
- 5 Воркут-площадка
- 6 Станция (стол-точка)
- 7 Дятская игровая площадка
- 8 Модя-башня
- 9 Пандус-лестница "Зиг-Заг"
- 10 Пандус-лестница "Цирюльчатый"
- 11 Пандус-лестница "Двойной"
- 12 Площадка для выгула собак
- 13 Каскадные фонтаны
- 14 Цветный сквер
- 15 Пешеходный мостик
- 16 Сувенирные магазины
- 17 Навесная аль-палатка

ИСТОРИЧЕСКИЕ ФОТОГРАФИИ



ФОТОФИКСАЦИЯ СУЩЕСТВУЮЩЕГО ПОЛОЖЕНИЯ



КОНЦЕПТУАЛИЗАЦИЯ ПРОЕКТНЫХ РЕШЕНИЙ

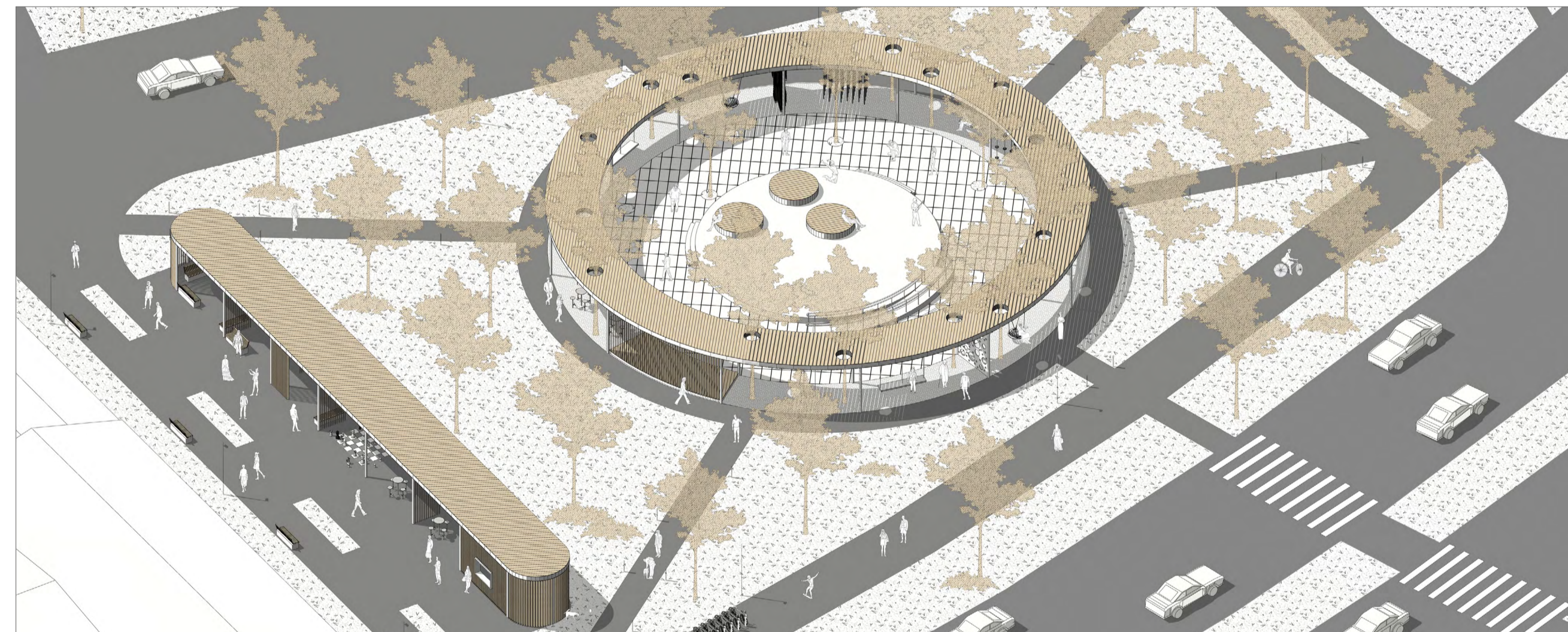
Концепция основывается на создании единого пешеходного общественного пространства объединяющего зоны различных городских активностей, функционально и геометрически формирующая 4 группы: "Зеленый сквер", "Торговая линия", "Белый бульвар", "Нескучный сквер". Проект формирует инфраструктуру для спокойного и активного отдыха и культурных мероприятий при помощи использования современных решений для создания комфортной среды, подводящей различным группам населения для использования в течение всего года. Среди из важных принципов - создать инклюзивную среду общественного пространства, которое, несмотря на сложный рельеф, будет доступна для маломобильных групп населения. Перспектива проекта является основой проектно-рекреационной артерии города Тынды и расположена в месте концентрации культурной и коммерческой активности, поэтому разработка этой территории несет в себе большой потенциал для дальнейшего развития каркаса общественных пространств. Проект предполагает внедрение разноцветных площадок и обеспечение их комфортной доступности и безопасности для основных групп населения города.

- ФУНКЦИОНАЛЬНЫЕ ЗОНЫ:
- Темы отдыха
- Зона активного отдыха
- Озеленение
- Сквер
- Приуличная пешеходная зона
- Игровые площадки
- Спорт
- Торгово-общественная прогулочная зона
- Коммунальное
- обслуживание
- Парковки
- Объекты культуры
- Пандусы
- Выезд для служебного транспорта
- Проезд

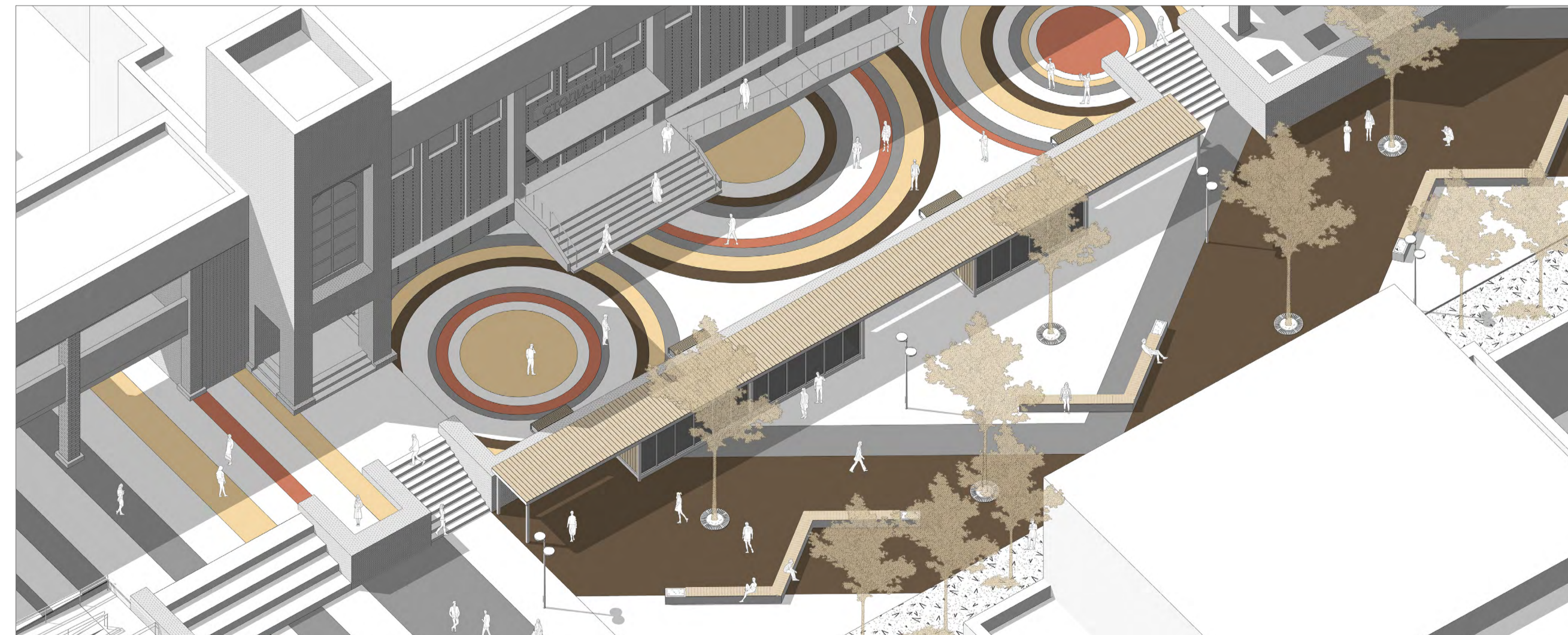
8 LINES



КРУГЛЫЙ МНОГУФУНКЦИОНАЛЬНЫЙ НАВЕС И ПАВИЛЬОН С ВЫСТАВОЧНЫМ ПРОСТРАНСТВОМ



ПРОСТРАНСТВО МЕЖДУ ТОЦ И АДМИНИСТРАЦИЕЙ



ФУНКЦИОНАЛЬНОЕ ЗОНИРОВАНИЕ



ВИЗУАЛИЗАЦИЯ ПРОЕКТНЫХ РЕШЕНИЙ

