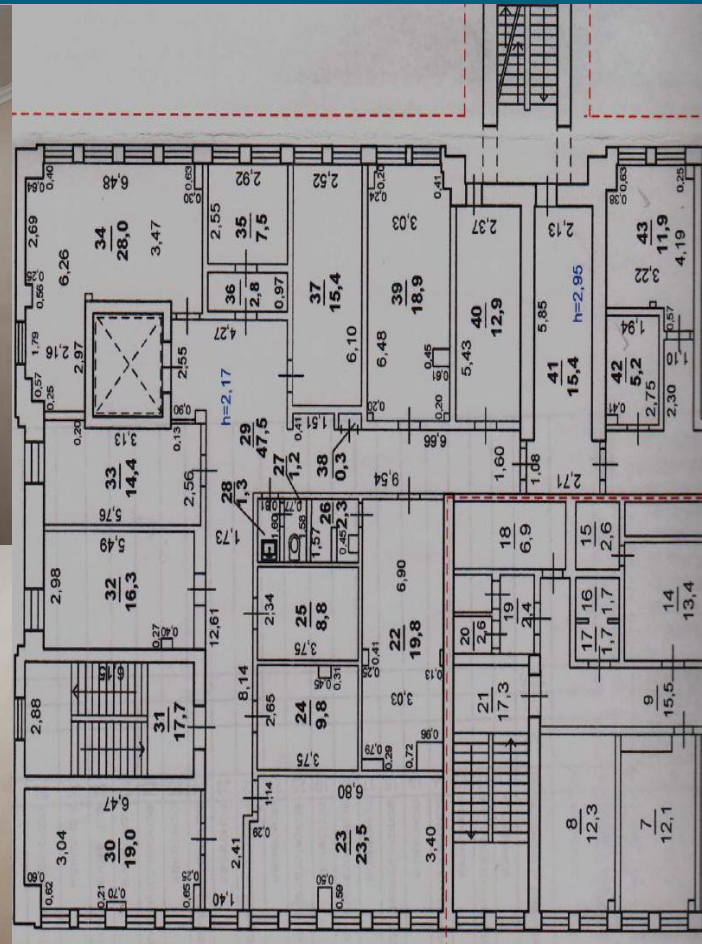


# Административное нежилое 2-х этажное здание 1984 года постройки

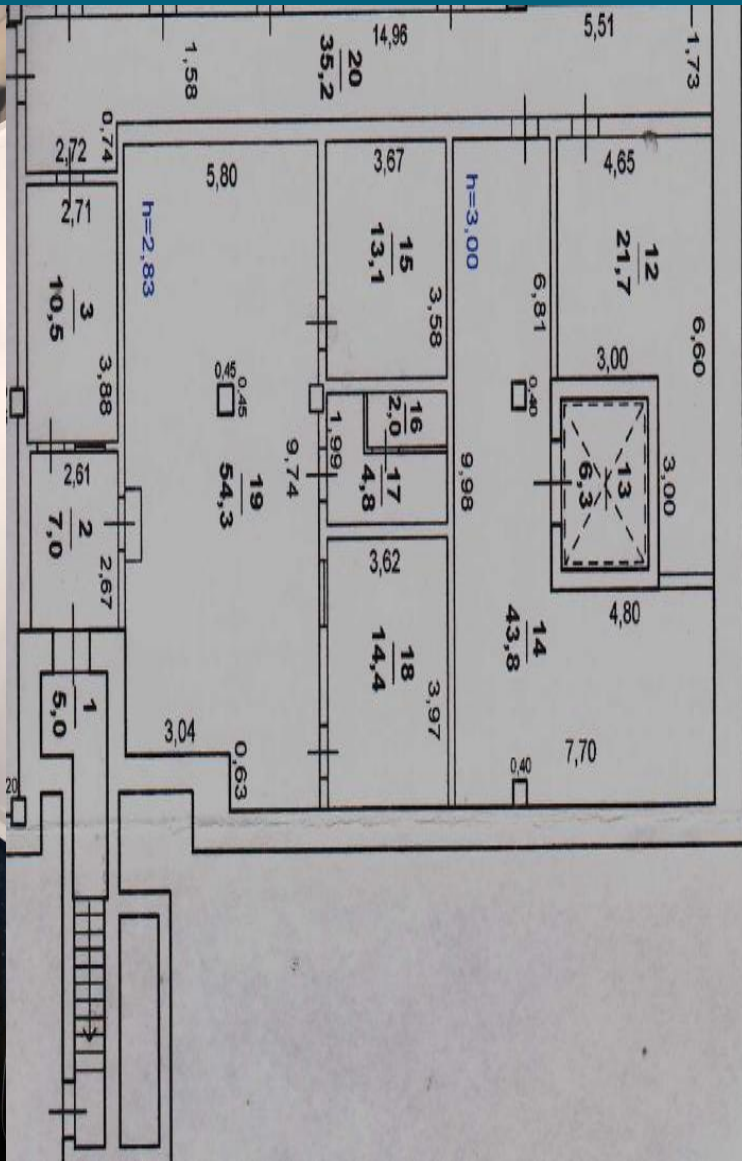


Помещения расположенные на 2-м этаже № 23 площадью 23,5 кв.м. и № 24 площадью 9,8 кв.м. Помещение № 24 без окон. Состояние удовлетворительное. Вход расположен за Почтой России.



№ 23

Помещения № 15, 16, 17, 18, 19, расположенные в подвале здания, вход под вывеской Мегафон. Площадь: № 15 – 13,1 кв.м., № 16, -2 кв.м., № 17 – 4,8 кв.м., № 18 – 14,4 кв.м., № 19 – 54,3 кв.м.. Состояние удовлетворительное.



Подвал. Санузел.



# Технический план подвала.

