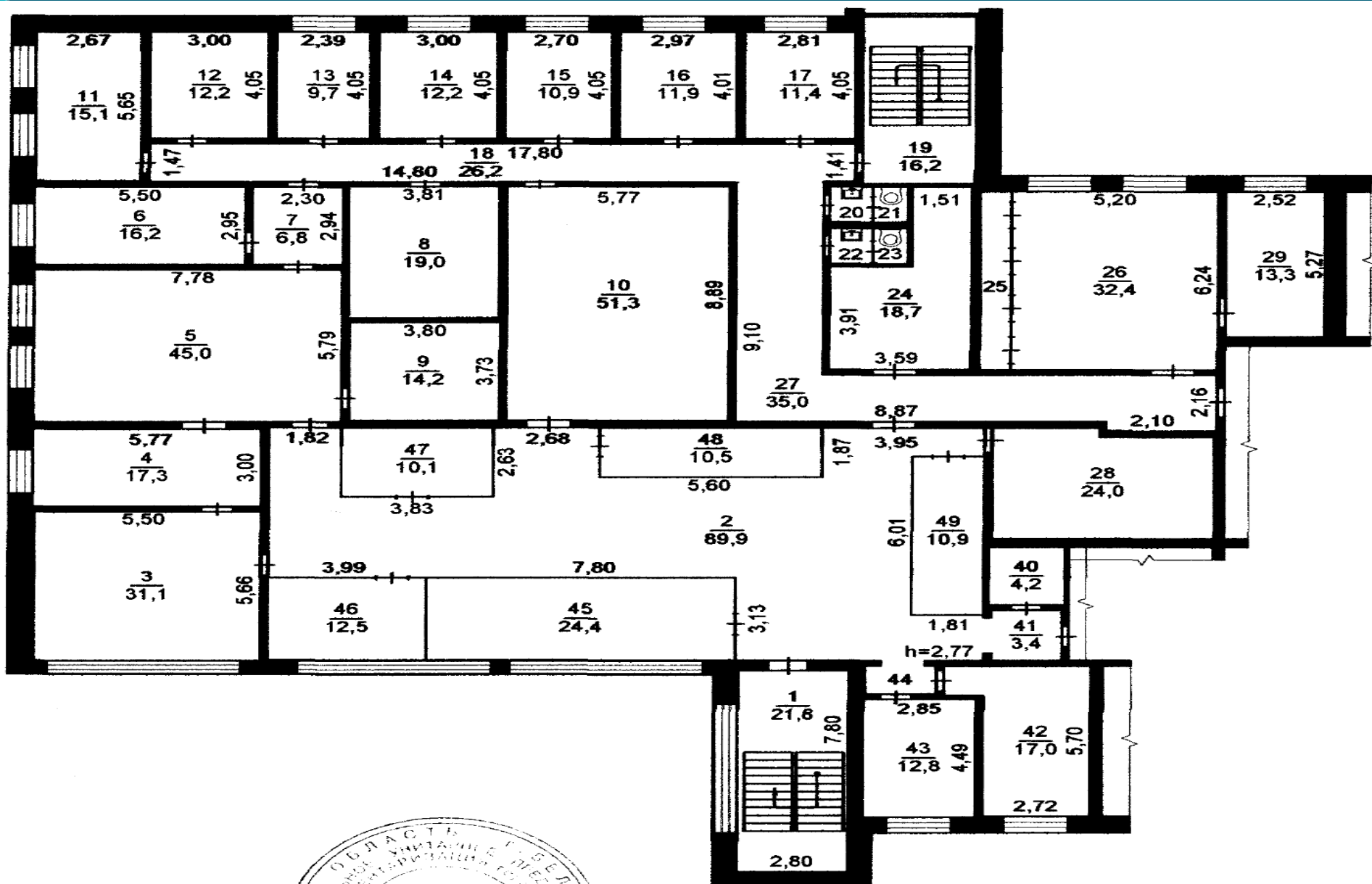


Административное нежилое здание  
расположенное по адресу г. Тында ул. Красная  
Пресня, д. 68, 1979 года постройки, 2 этажа



Поэтажный план здания г. Тында, ул. Красная Пресня, д. 68 ДБ «Магистральный»  
2 Этаж Лит.А



Лестница, ведущая на 2-й этаж здания и фойе – места  
общего пользования.



## 2 этаж. Просторные коридоры и большой чистый туалет на 2 кабинки.



2 Этаж. Помещение № 5. Светлое помещение, требуется текущий ремонт. Окна обычные деревянные, пол – линолеум, стены окрашены. Площадь 45 кв.м.



2 Этаж. Помещения без окон. Пол – линолеум. Требуется косметический ремонт. Состояние удовлетворительное. Помещение № 8 имеет возможность подключения к воде и водоотведению. Площадь: Помещение № 8 – 19,0 кв.м., № 9 – 14,2 кв.м., № 10 – 51,3 кв.м., № 12 – 12,2 кв.м.



№ 8



№ 9



№ 10

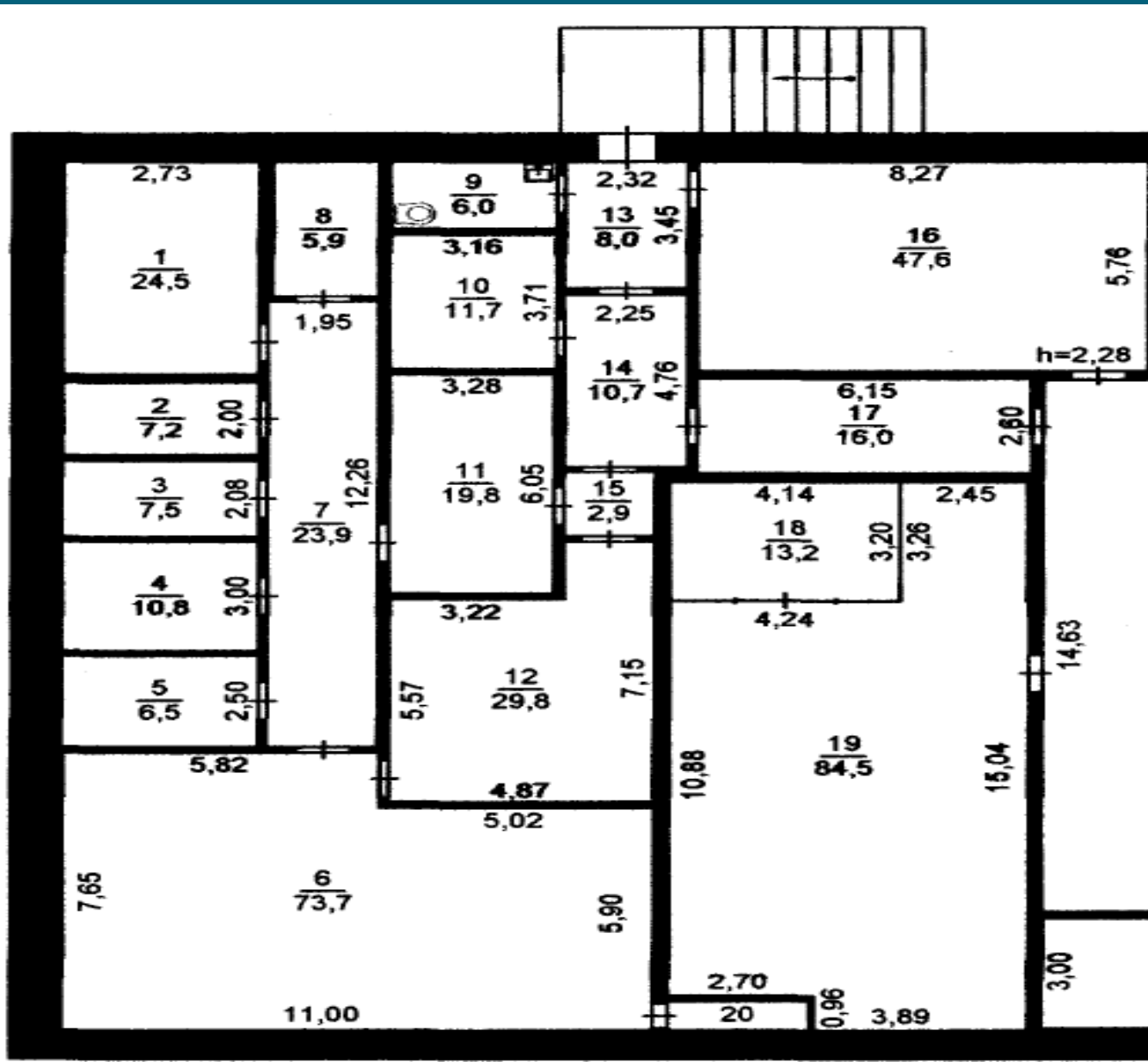


№ 12

2 Этаж. Помещение № 16 окно деревянное. Требуется текущий ремонт. Площадь 11,9 кв.м.



# Подвал





# Подвал. Коридоры.



Подвал. Помещение № 6 стены и пол –кафельная плитка. Площадь - 73,7 кв.м.,  
Помещение № 12 пол- оргалит, стены –водоэмульсионная краска. Площадь – 29,8  
кв.м. Требуется текущий ремонт в обоих помещениях.

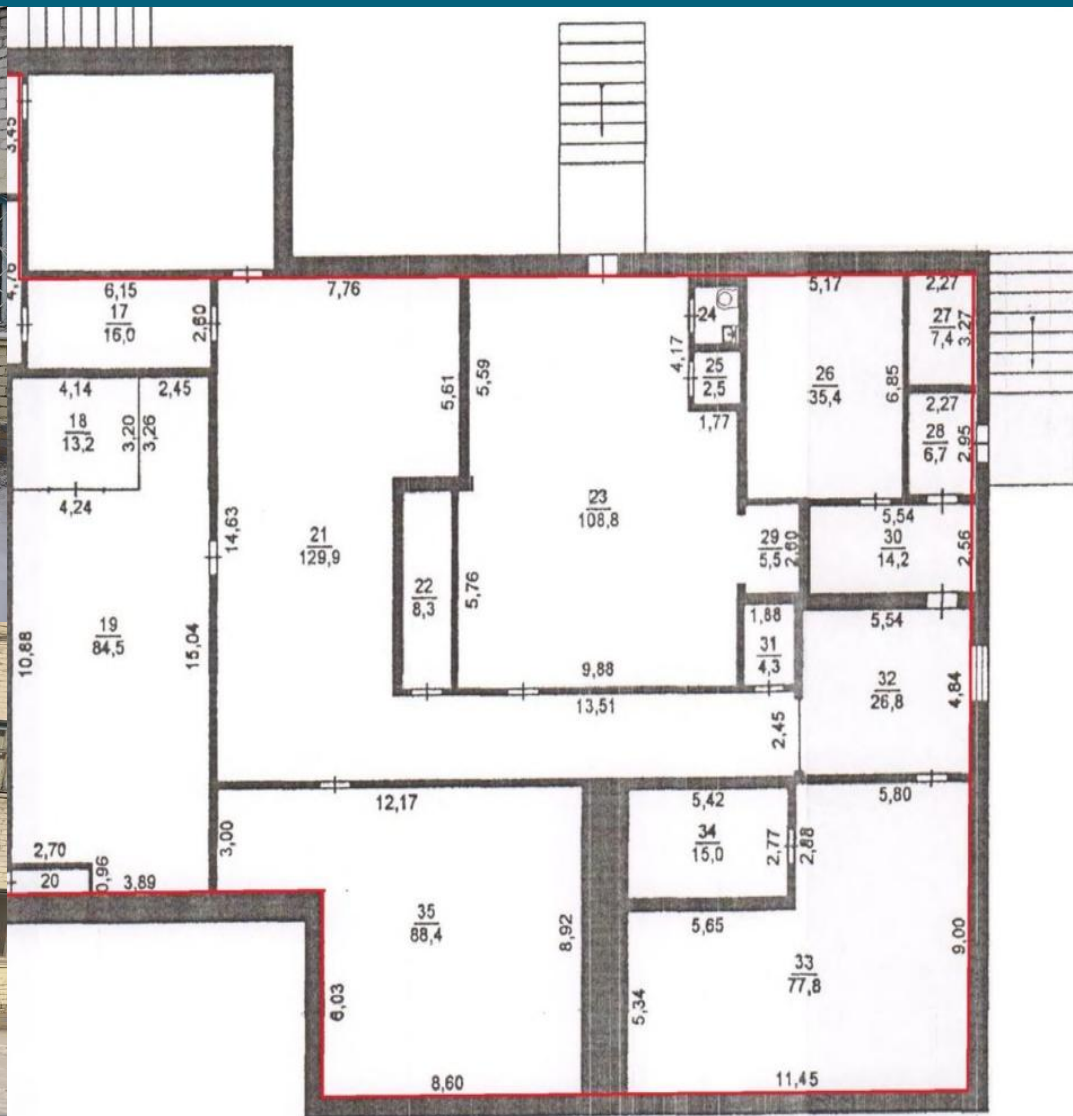
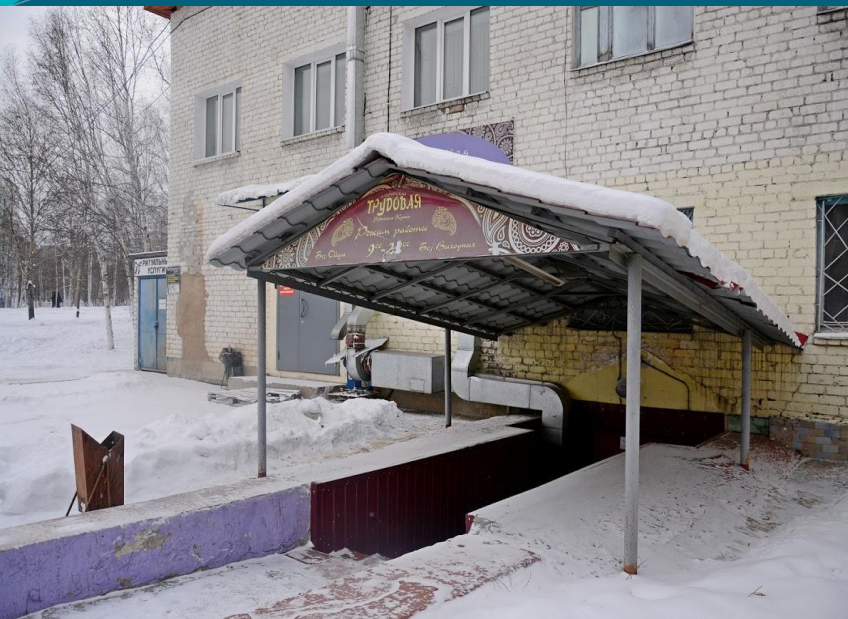


№ 6



№ 12

# Подвал. Вход в подвальное помещение. Технический план подвального помещения

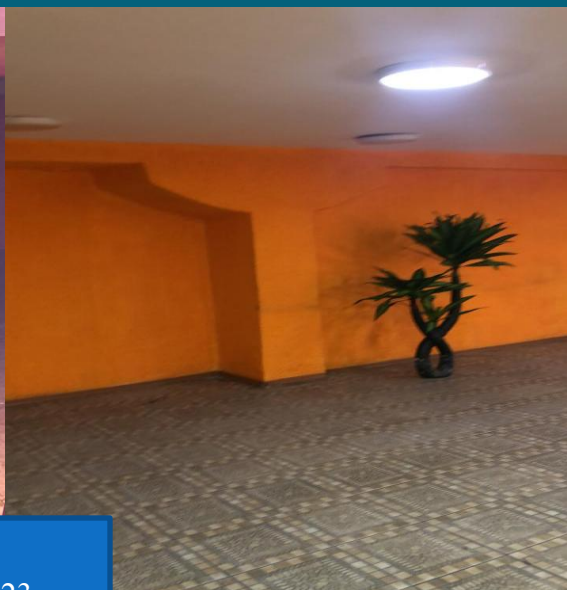


Масштаб 1:200

Помещения № 23, 24, 25, 29 – бывшая закусочная «Трудовая» общая площадь помещений 119,4 кв.м., из них № 23 – 108,8 кв.м., № 24 – 4,88 кв.м., 25 – 2,5 кв.м., № 29 – 5,5 кв.м.  
Состояние удовлетворительное, требуется текущий косметический ремонт.



№ 23



№ 24

